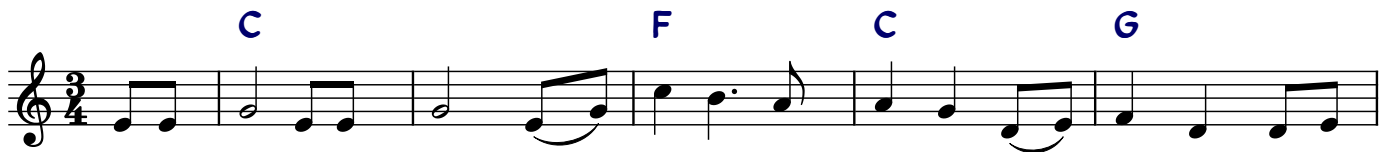


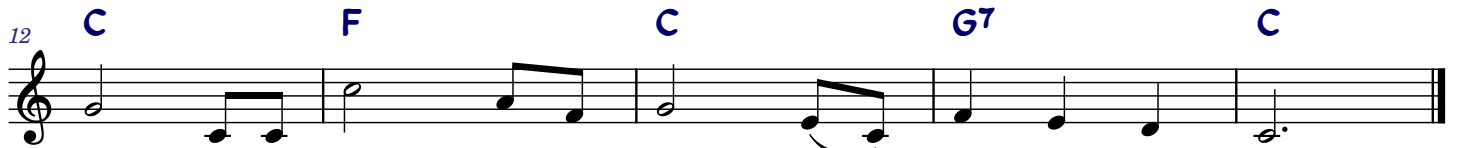
CICHO ŚPI JEZUS MÓJ



Ci - cho śpi Je - zus mój w żło - ó - be - czku na sia - nie, a - a - nio - ty nu - cą
Z o - czu ja - sny blask tchnie i - i zie - mię o - świe - ca, a - a u - śmiech twa - rzy
Po - ni - ży - łeś się tak mó - ój Kró - lu wspa - nia - ty, przy - y - ją - łeś dzie - cka



Mu prze - e - pię - kną pieśń do snu. Je - zu mój ko - cham Cię, boś o - pu - ścił swój
tej jest bo - gac - twem du - szy mej.
kształt, a - by zba - wić te - en świat.



tron i dla mnie z nie - bios zszedł, by - ym w nie - bie miał dom.

